



ПРЕДСТАВЛЯЕТ

ОБЗОР МЕХАНИЧЕСКОЙ ТОРГОВОЙ СИСТЕМЫ

Cobra
THV V4

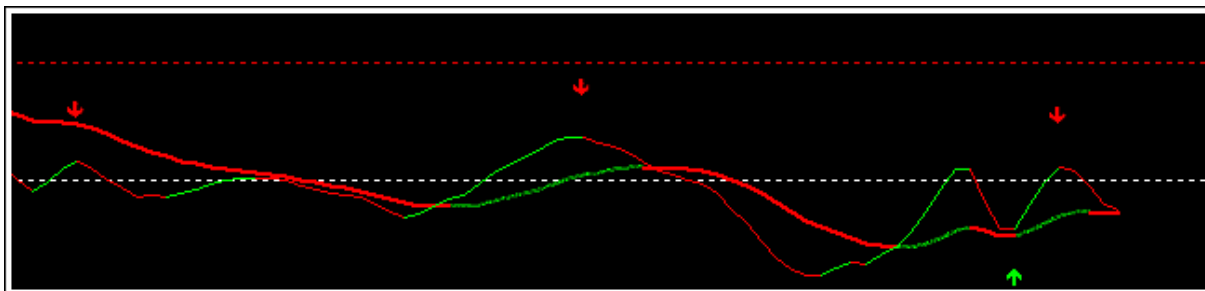
Сегодня вашему вниманию предлагается торговая система **Cobra (THV v4)**, являющаяся очень популярной на иностранных форумах. Система достаточно легка в понимании и применении даже новичками в трейдинге, но при этом будет, безусловно, полезна и опытным трейдерам.



Платформа: MetaTrader
Торгуемые пары: любая
Рабочий таймфрейм: M5 - H4
Время торговли: 24 часа
Описание (manual): прилагается / русский
Файл настроек: имеется
Работа со знаком: 4, 5
Размер архива: 3,85 МБ

Стратегия Cobra включает в себя ряд индикаторов, информирующих нас о текущем состоянии рынка и дающих нам информацию о дальнейшем возможном движении цены. Следует отметить, что сигналы, которые получает трейдер, требуют анализа сложившейся ситуации и принятия решения о входе в позицию на основе нескольких факторов, указывающих на вероятность движения в ту или иную сторону.

Сердцем системы является индикатор **Trix**, показывающий нам направление движения цены пересечением быстрой и медленной линий:



Индикатор дает следующие сигналы:

- пересечение нулевого уровня **снизу вверх** (*бычье пересечение*), а также пересечение **сверху вниз** (*медвежье пересечение*) быстрой линией;
- сигнал к покупке или продаже при пересечении быстрой линии медленной (при продаже сверху вниз, при покупке – снизу вверх);
- сигнал к выходу из позиции (быстрая линия меняет цвет на желтый).

Также предусмотрена звуковая поддержка в момент формирования сигнала. Звук отключен в стандартных настройках (активировать его можно в настройках индикатора Trix, изменив параметр SoundAlerts с false на true).

Еще одним полезным свойством индикатора Trix является его способность к определению участков дивергенции и конвергенции на графике. В окне индикатора появляются стрелки, указывающие на направление отработки дивергенции (зеленая стрелка указывает на направление вверх, красная – вниз):

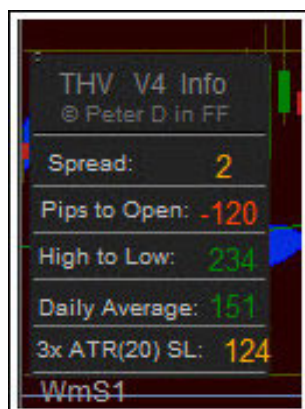


Индикатор **THV4 Coral** – линия, нанесенная на графике цены, которая показывает нам направление общего тренда (на зеленых отрезках мы только покупаем, на красных – только продаем). Следует соблюдать данное условие, так как оно учитывает долгосрочное направление тренда. А, как известно, тренд – наш друг 😊



Индикатор **THV4 MTF** показывает тенденцию на различных таймфреймах, изображая под каждой свечей блок зеленого, красного или желтого цвета (в отдельном окне). Зеленый цвет означает восходящую тенденцию, красный – нисходящую, желтый показывает боковое движение. В шаблоне, который прилагается к системе и наносится на график торгуемого инструмента, располагается сразу 3 окна с данным индикатором. Это необходимо для наблюдения и анализа

сразу за всеми основными временными интервалами (M1, M5, M15, H1, H4, D1). Когда мы наблюдаем одновременно на всех индикаторах блок одного цвета, это означает, что в данный момент на всех таймфреймах идет однонаправленное движение, и это является благоприятной ситуацией для входа в рынок.



Индикатор **THV4 Info Panel** – информационное окно, находящееся слева над окнами индикаторов. В данном окне вы можете видеть полезную информацию. Наиболее важная информация - текущий спред, расстояние в пипсах от максимума дня до минимума, среднее дневное количество пунктов, которое проходит валюта.



В шаблоне с настройками вы можете видеть очень полезное окно в правой части экрана, в котором располагаются 2 дополнительных графика выбранного торгового инструмента на временных интервалах M15, H1 и H4. Это позволит сэкономить время и освободить место на экране монитора от большого количества графиков.

Следующим важным этапом в изучении торговой системы Cobra будет рассмотрение построения графика цены. Как все мы знаем, существует несколько методов отображения цены на графике - это японские свечи (candles), бары (bar) и линейный график (lines). Выделяют также нетрадиционные методы отображения цен на графиках, такие как, например, крестики-нолики, графики Ренко и другие. Каждый вид цены на графике имеет свои преимущества. Выделить какой-либо основной и называть его самым правильным было бы не верно. Но большинство трейдеров используют в торговле свечной график.

В торговой системе Cobra используется модернизированный вид свечей, называемый Heiken Ashi Candles. В системе используется индикатор **TVH4 HA**.

Рассмотрим особенности и сигналы, подаваемые данным индикатором. Есть 5 сигналов, которые дает индикатор. Рассмотрим их:

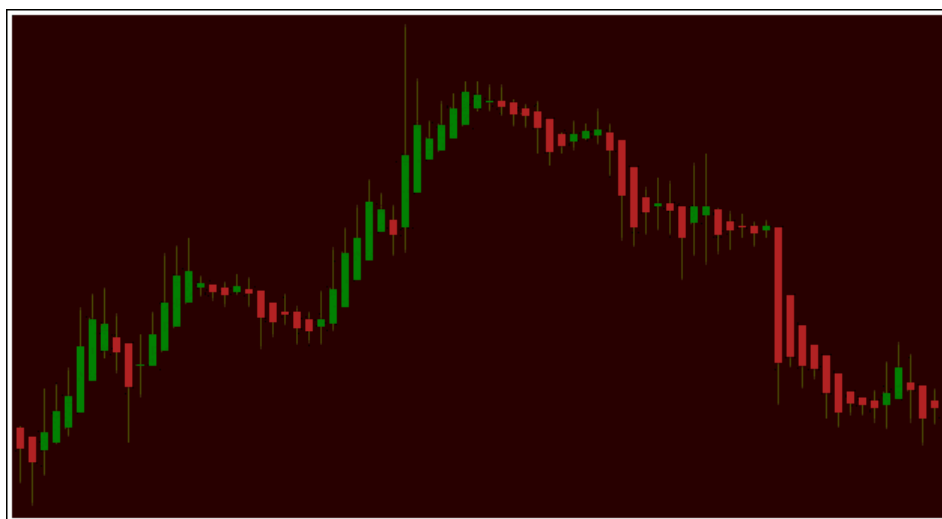
- Восходящая свеча (зеленого цвета), не имеющая верхней тени, дает нам понять, что на рынке на цену воздействует сильный восходящий импульс, и, как правило, это свидетельствует о дальнейшем продолжении роста. Также это дает нам знать, что можно добавляться к уже открытой позиции дополнительной сделкой. Если у свечи нет нижней тени, это также является свидетельством продолжения восходящего движения.

- Восходящие свечи, имеющие тени, говорят о продолжении восходящего движения, но без сильного импульса.

- Тело свечи небольшого размера с длинными тенями схоже со свечой дожи, показывающей ближайшую остановку или изменение тренда. В этом случае стоит либо подождать разъяснения ситуации, либо закрывать позиции.

- Нисходящая свеча (красного цвета), имеющая тени, говорит о том, что преобладает нисходящая тенденция.

- Нисходящая свеча без теней говорит о том, что происходит сильный спад и вероятно его дальнейшее продолжение. В данной ситуации возможно добавление к позиции на продажу.



Рассмотренный тип свечей дает нам возможность легче находить точки входа в рынок. Heiken Ashi Candles фильтруют рваные движения цены и показывают более сглаженное движение, что дает возможность не отвлекаться на небольшие коррекции рынка и следовать по основному тренду.

Итак, мы рассмотрели основные составляющие торговой стратегии и подошли к самому интересному этапу – нахождению точек входа в рынок.

ПРАВИЛА ОТКРЫТИЯ ПОЗИЦИЙ

Для начала рассмотрим составляющее любой торговой системы, часто упускаемое из виду новичками торговли на финансовых рынках – систему управления капиталом (money management).

Если вы - опытный трейдер и имеете опыт торговли (успешный 😊), то, скорее всего, у вас уже есть своя методика установки оптимального объема сделки для вашего размера депозита, установки уровней стоп-лосс и тейк-профит.

Нашей рекомендацией для новичков трейдинга будет следующее:

- риск на 1 сделку должен быть не более 2-3% от размера депозита;
- в любой сделке устанавливать стоп-лосс;
- соотношение прибыли к риску должно быть минимум 3 к 1 (на одну убыточную сделку приходится 3 прибыльные).

Если вы будете следовать данным рекомендациям, весьма хороший размер прибыли не заставит себя долго ждать.

Рассмотрим шаги, выполняемые для открытия позиции на продажу (Sell):

- 1) Индикатор **THV4 Coral** должен быть окрашен в красный цвет (авторы системы рекомендуют использовать данный индикатор на временных интервалах M1 и M5);
- 2) Свечи **Heiken Ashi** должны пересекать облака индикатора **Ichimoku Kinko Hyo** сверху вниз, а облака должны находиться под красной линией **THV4 Coral**;
- 3) Быстрая линия индикатора **THV Trix** пересекает медленную сверху вниз около нулевого уровня или ниже;
- 4) Индикаторы **THV4 MTF** показывают красные блоки на всех таймфреймах.



Закрытие позиции происходит в двух случаях:

- 1) Быстрая линия индикатора THV Trix изменяет цвет с красного на зеленый;
- 2) Цена доходит до уровня поддержки на графике.

Открытие позиции на покупку (Buy) происходит в зеркальном виде (противоположные сигналы индикаторов).

Очень важным является соблюдение всех шагов определения входа в рынок, так как описанные выше этапы доводились авторами до ума благодаря длительным тестам. Описанная последовательность анализа ситуации с помощью индикаторов системы позволяет отфильтровать ложные сигналы.

При анализе данных индикаторов следует обращать внимание на уровни перекупленности/перепроданности индикатора THV Trix. Если вы получили сигнал (пересечение быстрой линией медленной) в зоне перекупленности, то следует иметь в виду, что это означает вероятную коррекцию цены или изменение общей тенденции. Открывать сделки на покупку в данном случае опасно и следует воздержаться от входа в рынок.

В анализе ситуации для входа в рынок по данной системе можно использовать «Систему трех экранов Элдера», то есть использовать 3 графика с разными временными интервалами. Например, для торговли внутри дня, можно использовать таймфрейм M1, M5 и M15. Когда мы видим сигнал на M15, мы спускаемся на меньший интервал M5 и, при наступлении благоприятной ситуации, ищем точку входа в рынок на графике M1.

Также при анализе рынка вы можете использовать общие принципы прогнозирования цены, такие как:

- линии тренда (линии поддержки/сопротивления) для определения приоритета движения рынка в целом;
- горизонтальные уровни поддержки/сопротивления;
- инструменты Фибоначчи (линии, дуги и т.д.).

Данные методы позволят вам видеть потенциал хода валюты, что является важным при расчете уровня риска перед входом в рынок. Например, не стоит открывать сделку на покупку, если вы видите, что при установленном стоп-лосе в 30 пунктов потенциал хода цены к тейк-профиту в размере 90 пунктов ограничен сильным сопротивлением.

Вывод: Торговая система **Cobra (THV v4)**, как уже отмечалось в начале нашего обзора, достаточно легка в понимании и способна приносить прибыль при четком соблюдении правил системы. Однако хотим отметить, что, несмотря на доступность системы, мы рекомендуем сначала «обкатать» ее на демо-счете, пока вы не начнете получать стабильную прибыль, и лишь потом переходить на реальный счет.

С наилучшими пожеланиями, Антон Пилкин. ■



Рекомендуемый брокер для МТС Cobra (THV v4)